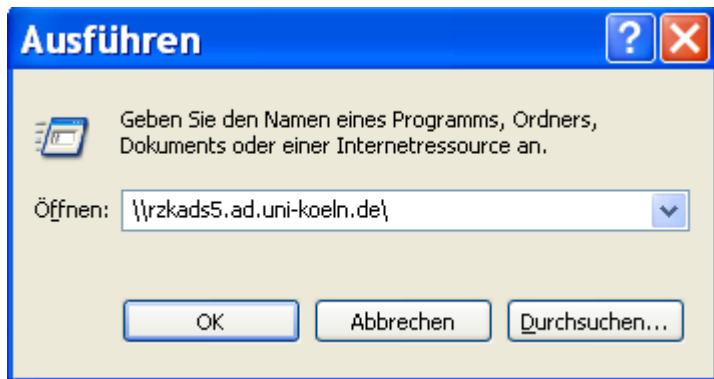
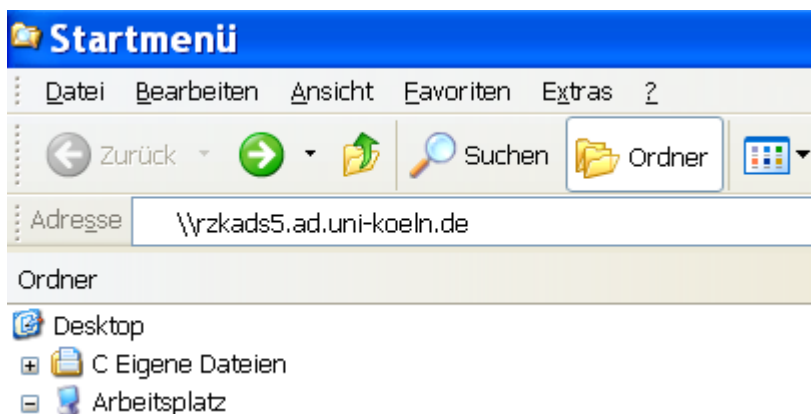


## Druckstation über WLAN ansteuern:

Mit der Tastenkombination Windowstaste+R das Ausführenfenster aufrufen und folgendes eingeben: \\rzkads5.ad.uni-koeln.de



Oder alternativ den Dateiexplorer aufrufen und dasselbe in die URL-Zeile eingeben:



Im erscheinenden Anmeldefenster wie folgt anmelden:  
Benutzername: **ad**Kennung StudierendenAccount  
Kennwort: Passwort StudierendenAccount



Daraufhin werden die verfügbaren Drucker angezeigt:

Name	Kommentare
hd-beratung	hd-beratung (EPSON AL-CX16NF)
hd-dispatch	hd-dispatch (EPSON AL-CX17NF)
hd-servicepoint	hd-servicepoint (EPSON AL-CX17NF)
HP5500v2	HP5500v2 (HP Color LaserJet 5500 PCL6 Class Driver)
informatik-bibliothek	informatik-bibliothek (KONICA MINOLTA C364SeriesPCL)
PCOUNTER	
PcountNT	
Plotter1_glanz	Plotter1_glanz (HP Designjet Universal Print Driver PS3(v1.0.0))
Plotter1_matt	Plotter1_matt (HP Designjet)
Plotter1_probe	Plotter1_probe (HP Designjet)
plotter2_glanz	plotter2_glanz (HP Designjet Universal Print Driver PS3)
Plotter2_matt	Plotter2_matt (HP Designjet)
Plotter2_probe	Plotter2_probe (HP Designjet)
rrzk-digitexx1	rrzk-digitexx1 (KONICA MINOLTA C364SeriesPCL)
rrzk-digitexx2	rrzk-digitexx2 (KONICA MINOLTA C364SeriesPCL)
SuppMgr008	SuppMgr008 (HP LaserJet 4250 PCL6 Class Driver)
SuppMgr009	SuppMgr009 (HP LaserJet 4250 PCL6 Class Driver)
usb-digitexx1	usb-digitexx1 (KONICA MINOLTA C364SeriesPCL)
usb-digitexx2	usb-digitexx2 (KONICA MINOLTA C364SeriesPCL)
Drucker und Faxgeräte	Zeigt die installierten Drucker und Faxdrucker an und unterstützt Sie beim Hinz

[Usb-digitexx1](#) und [usbdigitexx2](#) sind die beiden Druckstationen im PC-Pool (Lesesaal, 2.OG) in der USB. Die anfallenden Kosten werden über die [DiGiTeXX-Printcard](#) abgerechnet, mit der auch kopiert werden kann. Erwerben und aufladen können Sie die DigiTeXX-Printcard an dem Automat im Kopierraum 1. OG. .

Mit Doppelklick auf den jeweiligen Drucker werden die erforderlichen Treiberdateien auf dem Kundengerät installiert. Ggf. muss noch ein entsprechender Warnhinweis quittiert werden:

The image shows a Windows window titled 'Drucker und Faxgeräte' displaying a list of printers. A dialog box titled 'Druckerverbindung herstellen' is overlaid on top. The dialog box contains a warning icon and the following text: 'Sie sind im Begriff, eine Verbindung zu einem Drucker an rzkads5.ad.uni-koeln.de herzustellen. Dadurch wird automatisch ein Druckertreiber auf diesem Computer installiert. Druckertreiber können für den Computer schädliche Viren oder Skripts enthalten. Daher ist es besonders wichtig, dass der diesen Drucker freigebende Computer vertrauenswürdig ist. Möchten Sie den Vorgang fortsetzen?'. At the bottom of the dialog box are two buttons: 'Ja' and 'Nein'.

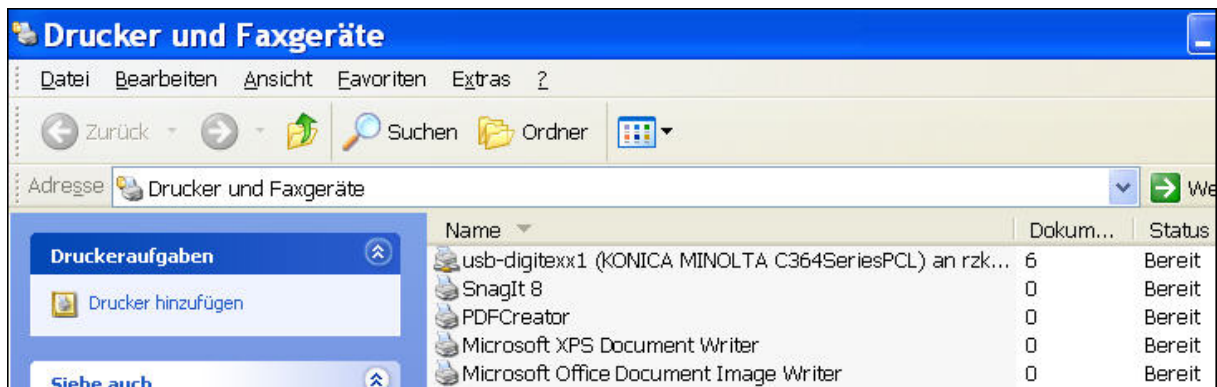
Name	Kommentare
hd-beratung	hd-beratung (EPSON AL-CX16NF)
hd-dispatch	hd-dispatch (EPSON AL-CX17NF)
hd-servicepoint	hd-servicepoint (EPSON AL-CX17NF)
HP5500v2	HP5500v2 (HP Color LaserJet 5500 PCL6 Class Driver)
informatik-bibliothek	informatik-bibliothek (KONICA MINOLTA C364SeriesPCL)
PCOUNTER	
PcountNT	
Plotter1_glanz	Plotter1_glanz (HP Designjet Universal Print Driver PS3(v1.0.0))
Plotter1_matt	Plotter1_matt (HP Designjet)
Plotter1_probe	Plotter1_probe (HP Designjet)
plotter2_glanz	plotter2_glanz (HP Designjet Universal Print Driver PS3)
Plotter2_matt	Plotter2_matt (HP Designjet)
Plotter2_probe	Plotter2_probe (HP Designjet)
rrzk-digitexx1	rrzk-digitexx1 (KONICA MINOLTA C364SeriesPCL)
rrzk-digitexx2	rrzk-digitexx2 (KONICA MINOLTA C364SeriesPCL)
SuppMgr008	SuppMgr008 (HP LaserJet 4250 PCL6 Class Driver)
SuppMgr009	SuppMgr009 (HP LaserJet 4250 PCL6 Class Driver)
usb-digitexx1	usb-digitexx1 (KONICA MINOLTA C364SeriesPCL)
usb-digitexx2	usb-digitexx2 (KONICA MINOLTA C364SeriesPCL)
Drucker und Faxgeräte	Zeigt die installierten Drucker und Faxdrucker an und unterstützt Sie beim Hinz

**Druckerverbindung herstellen**

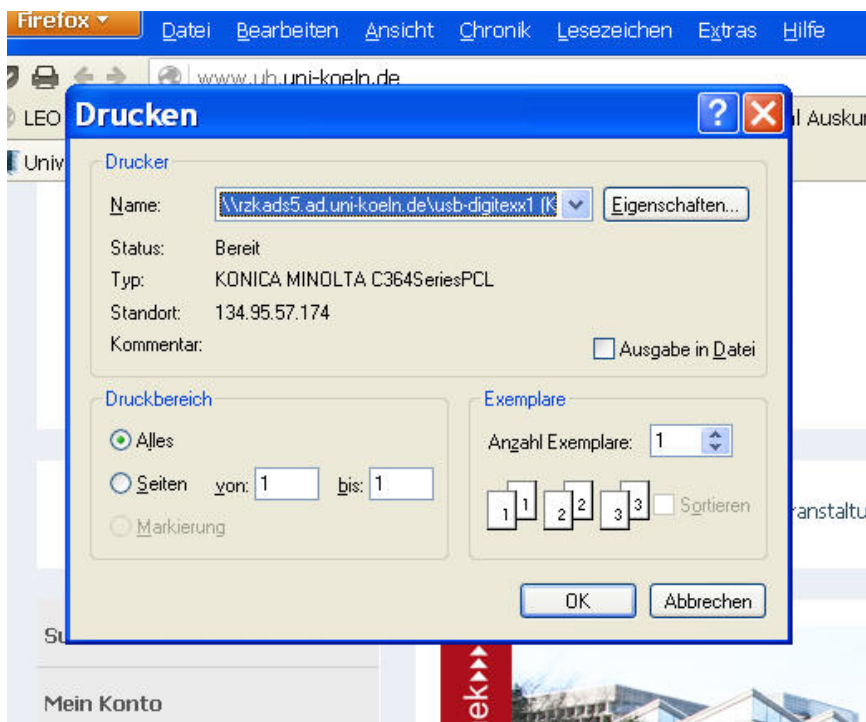
Sie sind im Begriff, eine Verbindung zu einem Drucker an rzkads5.ad.uni-koeln.de herzustellen. Dadurch wird automatisch ein Druckertreiber auf diesem Computer installiert. Druckertreiber können für den Computer schädliche Viren oder Skripts enthalten. Daher ist es besonders wichtig, dass der diesen Drucker freigebende Computer vertrauenswürdig ist. Möchten Sie den Vorgang fortsetzen?

Ja    Nein

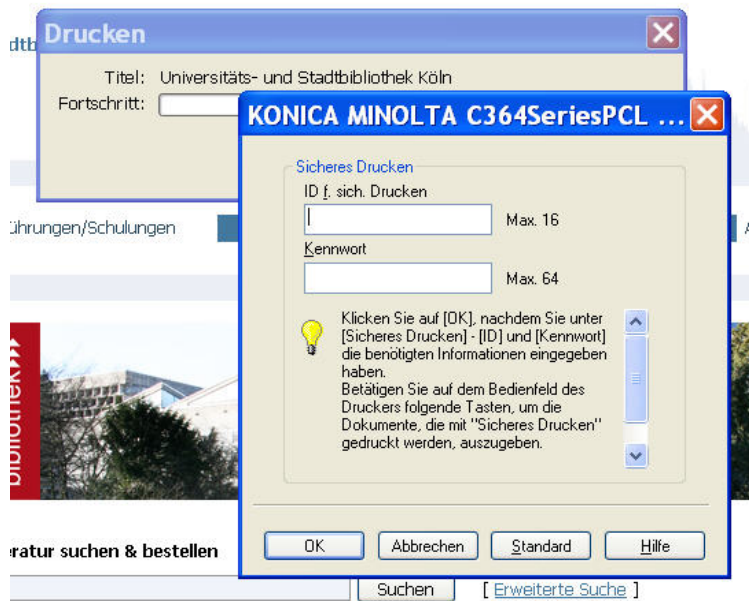
Nach der Treiberinstallation sollte das ausgewählte Gerät unter Druckern aufgelistet sein:



Jetzt kann der Drucker bei jedem Druck ganz einfach aus dem Druckmenü ausgewählt werden, um den Druck dorthin zu schicken:



Danach müssen wie üblich ID Kennwort (fürs sichere Drucken) vergeben werden:



Das Abrufen des Druckes an der jeweiligen Druckstation erfolgt dann mit dem üblichen Prozedere.

Falls es sich bei Ihrem Gerät um einen Mac handelt, befolgen Sie bitte die Anleitung unter dem nachstehenden Link

<https://rrzk.uni-koeln.de/12447.html> .